

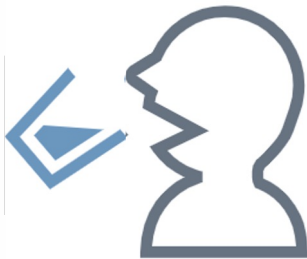
# 熱中症は 気づいた時には 重症かも

## 症状が出る前に、早めの対策を

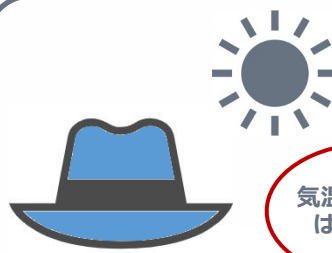


！  
屋内での発症も  
増えています。

室内ではクーラーを  
つけましょう

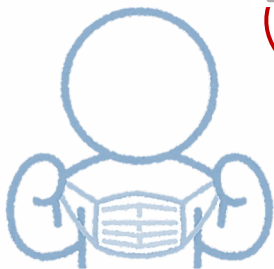


1日あたり1.2Lを  
目安に水分補給を



！  
気温30℃以上  
は要注意。

帽子・日傘・保冷剤  
で暑さ対策を



！  
感染症にも  
熱中症にも  
対策を。

屋外で人と十分な距離がある  
時はマスクを外しましょう

！  
塩分補給も  
お忘れなく。



！  
二次元コードから  
ご登録を。(注)

「熱中症警戒アラート」を  
受け取りましょう

# THE

カラダの  
保険

# NEW 熱中症特約

熱中症  
による

通院

入院

をしっかり  
補償！

死亡

後遺  
障害

手術

例えばこんな場合も..



外出中に体調不良になり、  
熱中症と診断された。

通院保険金をお支払い



ゴルフ中に熱中症で倒れ  
救急搬送、そのまま入院に。

入院保険金をお支払い

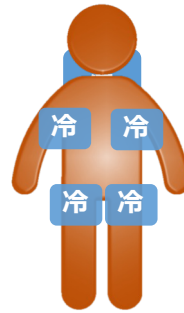
(注) ゴルファープランの場合はゴルフ中のみ補償となります。

## 万が一、熱中症になった時の対処法は？

熱中症と思われるときには、徴候（外見）や症状（本人の訴え）に応じた応急手当をしながら、病院へ連れて行くか、救急隊の到着を待ちましょう。

### 【応急手当の例】

- ・涼しいところで衣服をゆるめて休ませる。
- ・アイスパックなどを首筋・脇の下・脚の付け根などに当て冷やす。  
※冷やした缶ジュースなどでも代用できます。



【詳しい情報はこちら】



「THE カラダの保険」は個人用傷害所得総合保険のペットネームです。このチラシは「THE カラダの保険」の概要を説明したものです。詳しい内容につきましては、「ご契約のしおり」「重要事項等説明書」などをご覧ください。なお、ご不明な点は、取扱代理店または損保ジャパンまでお問い合わせください。

【取扱代理店】



損害保険ジャパン株式会社

〒160-8338 東京都新宿区西新宿1-26-1

<公式ウェブサイト><https://www.sompo-japan.co.jp/>

SOMPOグループの一員です。